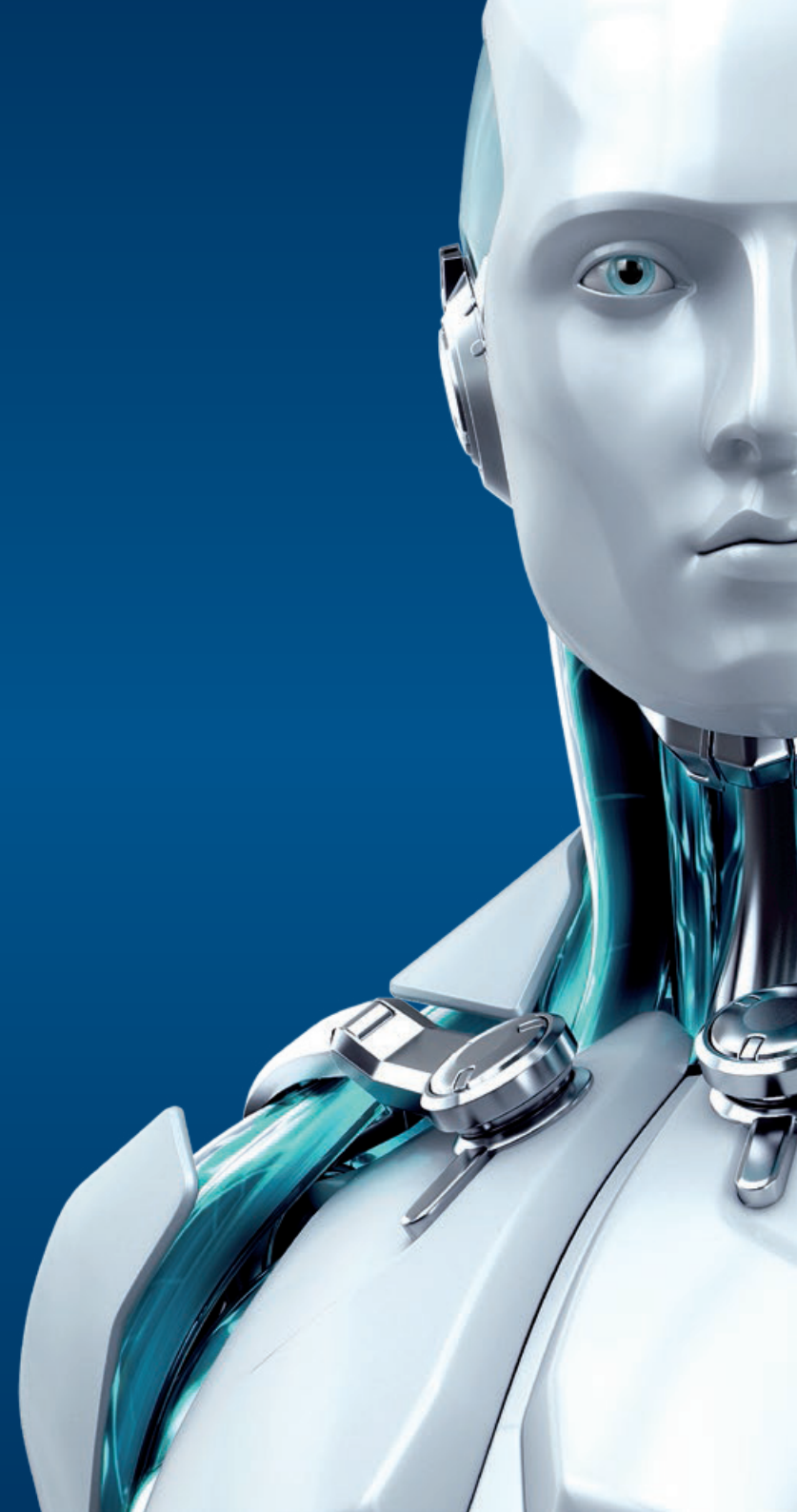


# DESlock<sup>+</sup>

Data Encryption

**eset** TECHNOLOGY ALLIANCE



## DESlock+

DESlock+ to rozwiązanie umożliwiające szyfrowanie danych, dysków oraz stacji roboczych, przeznaczone dla małych i dużych firm. Aplikacja wymaga minimalnej ingerencji ze strony użytkownika, a dzięki transparentnemu szyfrowaniu całej powierzchni dysku (Full Disk Encryption) zwiększa bezpieczeństwo danych firmowych.

Dane to kluczowy element każdej organizacji. Dzięki zastosowaniu szyfrowania całej powierzchni dysków, nośników wymiennych oraz wiadomości e-mail (wraz z załącznikami) w czasie rzeczywistym zmniejszamy ryzyko wycieku poufnych informacji do zera.

---

### Szyfrowanie całej zawartości dysku

Mechanizm pre-boot authentication, zezwalający na autoryzację jeszcze przed uruchomieniem systemu operacyjnego, wykorzystuje 256-bitowy algorytm AES, zgodny ze standardami FIPS.

Zdalne uruchamianie procesu szyfrowania.

Zdalne zarządzanie.

Kompleksowe zdalne zarządzanie kontami użytkowników wraz z możliwością ich tworzenia i usuwania.

---

### Szyfrowanie dysków przenośnych

Cała zaszyfrowana przestrzeń może być wykorzystywana przez użytkownika. Mechanizm szyfrowania nośników wymiennych nie wymaga rezerwowania dodatkowej przestrzeni dla zaszyfrowanych danych, znajdujących się na nośniku.

Odczytanie zaszyfrowanego nośnika na dowolnej stacji możliwe jest dzięki aplikacji DESlock+Go.

Współpracuje z każdym nośnikiem USB, CD i DVD.

---

### Szyfrowanie plików i folderów

Szyfruje tylko te pliki i foldery, które chcesz.

Wszystkie pliki umieszczone w zaszyfrowanym folderze będą automatycznie zaszyfrowane.

---

### Szyfrowanie wiadomości e-mail

Szyfrowanie w tle zawartości wiadomości e-mail, dzięki integracji z programem pocztowym MS Outlook.

Mail może być odszyfrowany tylko poprzez odbiorcę, który posiada taki sam klucz szyfrujący jak nadawca lub za pośrednictwem hasła (na komputerach bez programu DESlock).

## DESlock+ Data Encryption

Desktop	Essential Edition	Standard Edition	DESlock+ Pro
Szyfrowanie całej powierzchni dysku	-	-	✓
Szyfrowanie dysków wymiennych	-	✓	✓
DESlock+ Go – szyfrowanie nośników wymiennych	-	✓	✓
Szyfrowanie plików i folderów	✓	✓	✓
Szyfrowanie poczty i załączników (wtyczka dla MS Outlook)	✓	✓	✓
Szyfrowanie tekstu oraz schowka	✓	✓	✓
Szyfrowanie dysków wirtualnych i skompresowanych archiwów	✓	✓	✓
Kompatybilność z centralnym zarządzaniem	✓	✓	✓

Instalacja obejmuje wszystkie typy licencji. Upgrade licencji odbywa się w sposób cichy i automatyczny dla klientów centralnie zarządzanych, w przypadku klientów nie zarządzanych, użytkownik musi po prostu wprowadzić kod aktywacyjny.

DESlock+ Mobile	Wersja darmowa	Wersja zarządzana
Szyfrowanie plików	✓	✓
Szyfrowanie poczty	✓	✓
Szyfrowanie tekstu oraz schowka	✓	✓
Szyfrowanie za pomocą haseł	✓	✓
Szyfrowanie z wykorzystaniem kluczy szyfrujących	-	✓

## Wymagania systemowe

### System operacyjny:

Microsoft® Windows® 10  
Microsoft® Windows® 8, 8.1\*  
Microsoft® Windows® 7  
Microsoft® Windows® Vista  
Microsoft® Windows® XP SP 3  
Microsoft® Windows® Server 2003 – 2012

\* Microsoft Windows RT nie jest wspierany;  
Funkcja szyfrowania całej powierzchni dysku wymaga podłączonej klawiatury

### Platformy mobilne:

iOS

### Certyfikaty:

FIPS 140-2 level 1

### Algorytmy i standardy:

AES 256 bit  
AES 128 bit  
SHA 256 bit  
SHA1 160 bit  
RSA 1024 bit  
Triple DES 112 bit  
Blowfish 128 bit

## DESlock+ Data Encryption

### Zdalne centralne zarządzanie

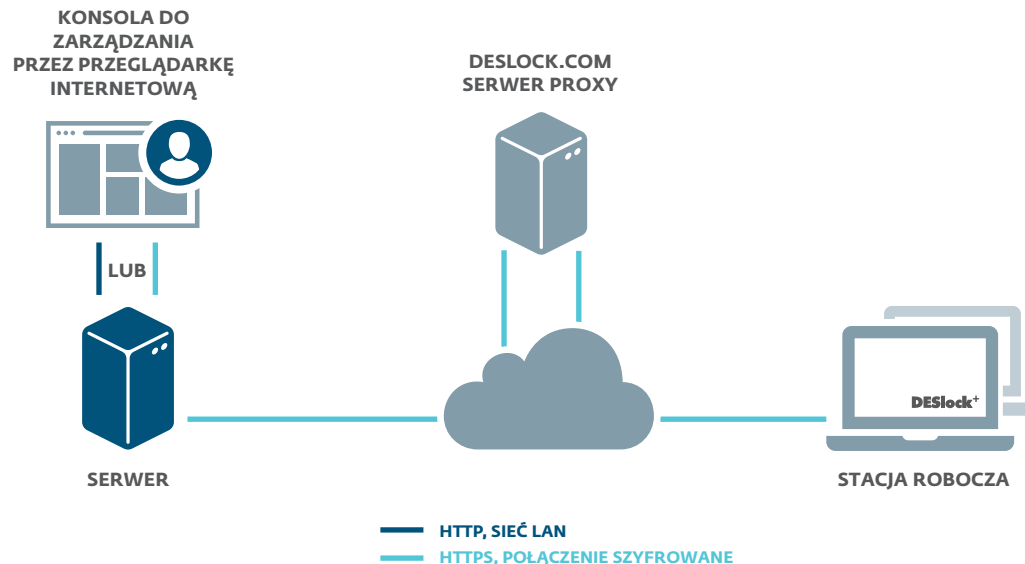
Zarządzaj wszystkimi użytkownikami i stacjami roboczymi poprzez standardowe połączenie internetowe. Wszystkie komendy przesyłane są poprzez DESlock+ Enterprise Proxy. Nie ma zależności między usługą katalogową AD lub inną istniejącą architekturą serwerową. Kontrola nad kluczami szyfrującymi, politykami i funkcjonalnością oprogramowania, również poza siecią korporacyjną.

### Zarządzanie kluczami szyfrującymi

Unikatowa technologia wykorzystująca bezpieczne połączenia. Dodawanie lub usuwanie jednego lub wszystkich kluczy szyfrujących. Zdalna zmiana polityki szyfrowania, bez ingerencji użytkownika.

### Server proxy

Wszelka komunikacja pomiędzy klientem a serwerem jest przekierowywana na serwer proxy, dzięki temu wszelkie połączenia z konsoli i klientów są tylko wychodzące. Wszystkie informacje są szyfrowane przy pomocy algorytmów RSA lub AES, a samo połączenie jest szyfrowane poprzez bezpieczne połączenie SSL. Nie wymaga posiadania własnego certyfikatu SSL, wprowadzania zmian w sieci firmowej oraz dodatkowej konfiguracji firewalla.



## Centralne zarządzanie

Z konsoli do zarządzania **DESlock+** można zarządzać całymi grupami lub poszczególnymi użytkownikami i stacjami roboczymi. Informacje dotyczące licencji, poszczególnych polityk, kluczy szyfrujących, stacji roboczych mogą być przetrzymywane w chmurze obliczeniowej, dzięki temu zdalne zarządzanie zaszyfrowanym komputerem jest możliwe także poza siecią firmową.

## ESET Technology Alliance

To inicjatywa firmy ESET, której celem jest oferowanie klientom kompletnej ochrony infrastruktury IT za pomocą rozwiązań ESET i komplementarnych do nich produktów zabezpieczających.

Każdy produkt dostępny w ramach ESET Technology Alliance przeszedł rygorystyczne testy weryfikujące skuteczność wykorzystywanej technologii, realną użyteczność oraz łatwość ich użytkowania.

### DYSTRYBUCJA W POLSCE:

**DAGMA sp. z o.o.**  
ul. Pszczyńska 15, 40-478 Katowice  
tel. 32 259 11 00, faks 32 259 11 90  
[www.dagma.com.pl](http://www.dagma.com.pl)

[www.deslockplus.pl](http://www.deslockplus.pl)